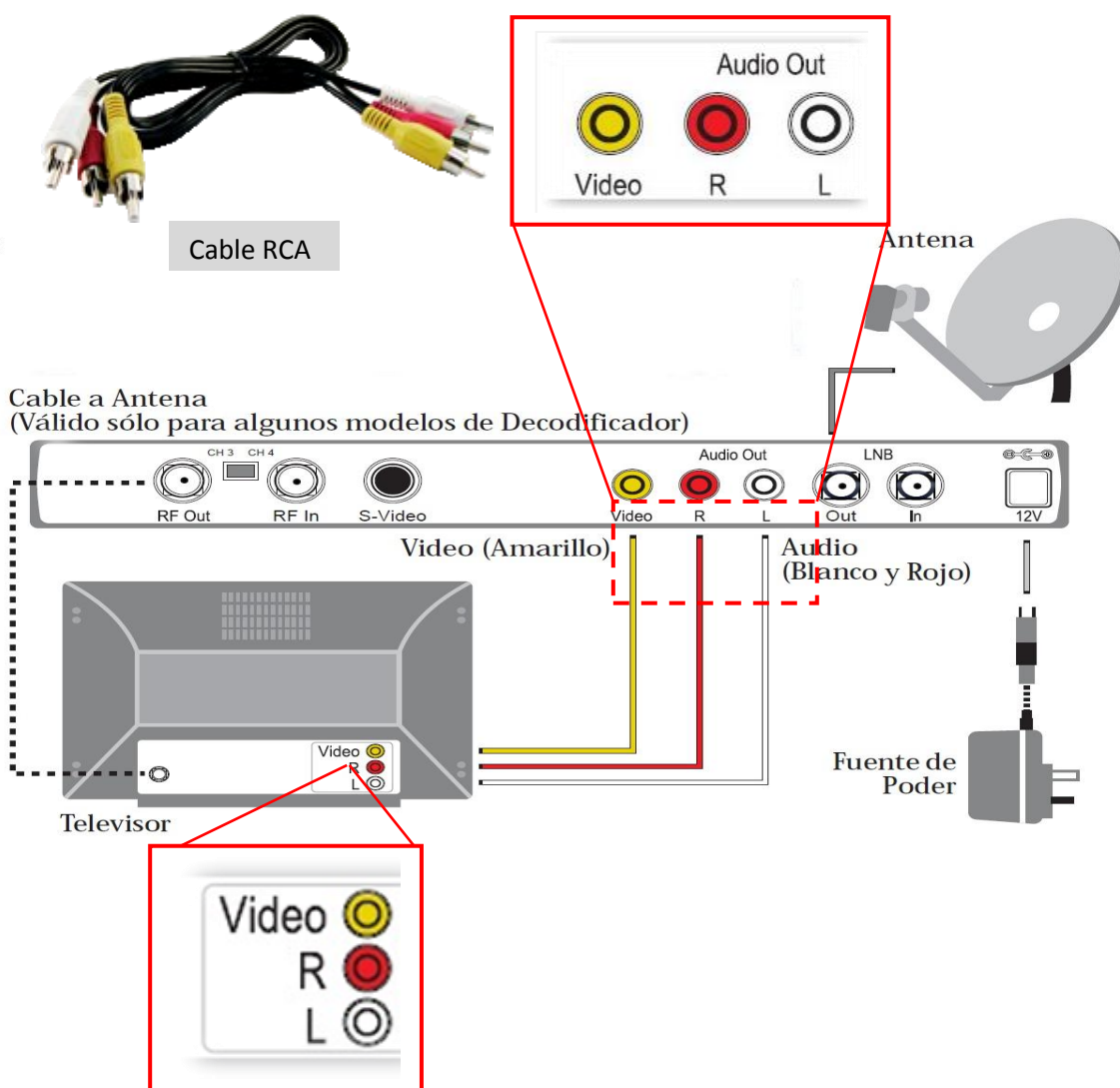


Bienvenido(a). Este manual te ayudará a solucionar problemas frecuentes que se presentan con tu servicio de Movistar TV.

Pasos para verificar las conexiones del decodificador y su TV

Uno de los problemas que pueden ocurrir, es que los conectores de su decodificador no estén haciendo contacto con su TV.

Recuerda que los cables que se usa son los de colores rojo y blanco que son de audio y el de color amarillo que es el de video. Técnicamente se llaman cables **RCA**.



Ahora, verifica en tu TV si está en la opción indicada, puede ser en Input, Soucer o Video, la opción depende de donde se instalaron los cables **RCA** (rojo, blanco y amarillo) y eligiendo la opción que se muestran en pantalla como AV1 AV2 componente1o componente2.



Aquí te presentamos los conectores del televisor donde se puede conectar los cables **RCA** hacia el decodificador, nos muestra componente 1 y componente 2 que serán las opciones de la TV.



La siguiente imagen, muestra otra de las opciones del televisor, donde se puede conectar los cables **RCA** hacia el decodificador.



Si luego de realizar estos procedimientos el problema continua, comunícate al 104, averías Movistar TV o al 0-800-11-800, para ayudarte a solucionar el inconveniente.